

# 耕富士 (こうふじ)



- こうふじ
1. 名 号 耕富士
  2. 生年月日 H22. 3. 9
  3. 産 地 日南市
  4. 血 統

忠富士 黒原 4369	平茂勝 黒原 2441	第20平茂 黒育 134	気高 第13ひらしげ	黒育9 黒高16819
		ふくみ 黒高 106567	宝勝 はつこ	黒育175 黒原156592
	みふく2の4 黒原 1046992	安平 黒原 2208	安福(宮崎) きよふく	黒原1255 黒原568518
		みふく2 黒原 771165	第20平茂 みふくの8	黒育134 黒原568454
あいか 黒 2166377 (82.5) H15. 12. 13	福之国 黒原 3491	北国7の8 黒原 1530	第7糸桜 きたぐに7	黒育29 黒高34962
		ふみさかえ 黒原 624154	福茂 さかえ	黒高921 黒高113497
	きよみ 黒原 875198 (80.7)	安平 黒原 2208	安福(宮崎) きよふく	黒原1255 黒原568518
		きよみ2 黒原 537035	隆美 きよ	黒育161 黒原263962

## 肉用牛産肉能力検定（間接法）成績

種雄牛名	耕富士	生年月日	H22.3.9			登録番号	黒原 5400		得点	83.7		
交配郡	日南市	池田 久美	直検成績			1.05kg						
血	忠富士 黒原 4369	平茂勝 黒原 2441	第20平茂 黒育 134		気高 黒育9							
		みふく2の4 黒原 1046992	ふくみ 黒高 106567		宝勝 黒育175							
		あいか 黒 2166377	福之国 黒原 3491		安平 黒原 2208		安福(宮崎) 黒原1255					
			きよみ 黒原 875198		みふく2 黒原 771165		第20平茂 黒育134					
統	あいか 黒 2166377	福之国 黒原 3491		北国7の8 黒原 1530		第7糸桜 黒育29						
		きよみ 黒原 875198		ふみさかえ 黒原 624154		福茂 黒高921						
		安平 黒原 2208		安平 黒原 2208		安福(宮崎) 黒原1255						
		きよみ2 黒原 537035		隆美 黒育161								
検定期間		平成25年3月25日～平成26年3月24日（364日）										
検	調査牛 No.	1	2	3	4	5	6	7	8	平均		
	母の名号	しぼっち	やすのり8	ふくえ	はるのくに	のりえの5	けいこの4	あんなかつ	ゆみえ2の1			
	母の父	糸北国	福之国	福之国	日向国	秀菊安	上茂福	勝平正	福之国			
	母方祖父	安平	安平	福桜	安平	糸北国	福桜	安平	福桜			
	開始時日齢	259	262	263	263	266	269	272	284	267		
	終了時日齢	623	626	627	627	630	633	636	648	631		
	開始時体重(kg)	252	280	247	290	275	258	250	254	263.3		
	終了時体重(kg)	615	657	623	641	665	621	591	576	623.6		
	D・G(kg)	1.00	1.04	1.03	0.96	1.07	1.00	0.94	0.88	0.99		
	粗飼料摂取率(%)	} 29.2										
飼料要求率	CP	} 8頭平均										
	TDN	} 7.30										
成績	枝肉重量(冷屠体)(kg)	368	381	372	392	394	372	338	344	370		
	ロース芯面積(cm <sup>2</sup> )	53	58	52	63	59	50	51	49	54		
	バラの厚さ(cm)	6.7	6.2	7.1	6.7	7.2	6.7	6.1	6.6	6.7		
	皮下脂肪の〃(cm)	1.6	1.9	2.1	1.8	1.7	1.7	1.5	1.8	1.8		
	筋間脂肪の〃(cm)	5.6	6.7	6.6	6.1	6.2	6.5	5.4	6.1	6.2		
	推定歩留(%)	74.7	74.6	74.4	75.5	75.5	74.2	74.5	74.2	74.7		
	脂肪交雑(BMS)	3 <sup>-</sup>	4	5	4	4	4	2 <sup>+</sup>	5	3.9		
	歩留等級	A	A	A	A	A	A	A	A			
	肉質等級	5	5	5	5	5	5	5	5			
	備考											





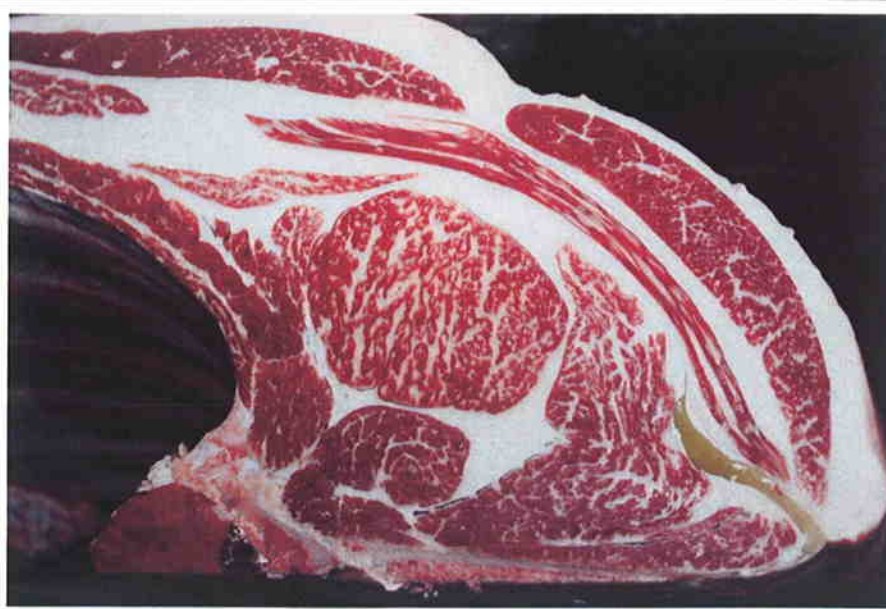
No 1 血統：糸北国×安平 格付成績：脂肪交雑 3<sup>-</sup> A-5



No 2 血統：福之国×安平 格付成績：脂肪交雑 4 A-5



No 3 血統：福之国×福桜 格付成績：脂肪交雑 5 A-5



No 4 血統：日向国×安平 格付成績：脂肪交雑 4 A-5



No 5 血統：秀菊安×糸北国 格付成績：脂肪交雑 4 A-5



No 6 血統：上茂福×福桜 格付成績：脂肪交雑 4 A-5



No 7 血統：勝平正×安平 格付成績：脂肪交雑 2<sup>+</sup> A-5



No 8 血統：福之国×福桜 格付成績：脂肪交雑 5 A-5

枝肉講評(全国和牛登録協会 情報解析課 勝田智博課長補佐)

本牛は父「忠富士」号の後継牛として、造成当初より血統及び母牛の情報から期待された。

枝肉の特徴としては、枝肉重量、切開面の厚み、ロース芯の形状、バラの張りなど良好で、脂肪交雑は小ザシ基調であった。

惜しまれる点は、腿ぬけにやや不足が見られた。

宮崎県産肉能力検定委員による検討協議結果

本日の枝肉成績から、枝肉重量、バラの厚さ、脂肪交雑の良さは確認できた。  
本牛の産子の発育状態は太りやすく、飼いやすさを感じている。