

# 安平王 (やすひらおう)



1. 名 号                    やすひらおう                    安平王                    繋養場所                    高鍋種雄牛センター
2. 生年月日                H22. 12. 24
3. 産 地                    三股町
4. 血 統

安平 黒原 2208	安福(宮崎) 黒原 1255	田安土井 黒育 6	田福土井 やすみ	黒2685 本黒9471	
		かずよ 黒高 51489	安千代土井 かずもと	黒育47 黒514215	
	きよふく 黒原 568518	安福(岐阜) 黒育 180	安谷土井 ちずる	黒育85 黒育7592	
		きよしげ 黒育 12902	茂富士 おきよ	黒育93 黒高45191	
	たかもり552 黒原 1184079 (82.0) H12. 7. 9	安福165の9 黒原 1683	安福(岐阜) 黒育 180	安谷土井 ちずる	黒育85 黒育7592
			しげふじ13の7 黒高 67760	茂富士 おく	黒育93 黒1058967
みずき 黒原 920413 (83.1)		紋次郎 黒高 938	安美土井 はるみ	黒育48 黒高29888	
		くりひめ3 黒原 540599	糸光◆ やまなか4	黒育90 黒高91931	

後代検定枝肉成績

種雄牛 安平王 去勢

No	枝番	個体番号	名号	性別	生年月日	産次	母の父	母の祖父	生産地	屠畜日	生後 日令	屠前 体重	枝肉 重量	歩留	ロス芯 面積	ばら 厚さ	皮下 脂肪	歩留 基準	BMS	肉の 色沢	きめ 締り	脂肪 色質	等級
1	419	26-1	南福春	去	H25.8.10	3	忠富士	福桜	日南市	H27.12.8	850	832	545.7	65.6	58	8.5	2.3	73.7	8	5	5	5	A-5
2	420	26-2	信北国万富士1	去	H25.8.6	1	忠富士	北国7の8	串間市	H27.12.8	854	686	443.3	64.6	62	6.6	2.1	74.5	6	5	4	5	A-4
3	421	26-3	大王	去	H25.8.5	5	福之国	福桜	串間市	H27.12.8	855	748	490.4	65.6	67	7.8	1.8	75.6	6	4	4	5	A-4
4	422	26-4	大黒78	去	H25.8.18	3	忠富士	安平	日向市	H27.12.8	842	714	451.6	63.2	56	7.0	2.2	73.8	5	4	4	5	A-4
5	423	26-5	雄95	去	H25.7.25	2	忠富士	日向国	都農町	H27.12.8	866	772	491.4	63.7	75	8.0	2.1	76.5	9	5	5	5	A-5
6	424	26-6	平政110	去	H25.8.7	3	忠富士	福茂	都城市	H27.12.8	853	656	424.4	64.7	60	7.4	2.8	74.3	7	4	4	5	A-4
7	425	26-7	健三	去	H25.8.3	4	福之国	福桜	都城市	H27.12.8	857	760	482.6	63.5	73	8.5	2.3	76.5	7	4	4	5	A-4
8	426	26-8	勝	去	H25.8.15	2	福之国	福桜	都城市	H27.12.8	845	736	481.2	65.4	66	7.3	2.2	74.9	5	4	4	5	A-4
9	427	26-9	松竹	去	H25.7.22	1	勝平正	梅福6	小林市	H27.12.8	869	724	463.2	64.0	63	7.3	2.0	74.9	4	3	3	5	A-3
10	428	26-10	忠福	去	H25.8.8	2	忠富士	茂福	高千穂町	H27.12.8	852	806	501.5	62.2	62	7.2	2.0	74.2	5	4	4	5	A-4
11	429	26-11	佐陣	去	H25.7.26	2	忠富士	安平	宮崎市	H27.12.8	865	714	471.5	66.0	59	7.4	2.2	74.1	5	4	4	5	A-4
12	430	26-12	悠太	去	H25.7.30	4	忠富士	福桜	綾町	H27.12.8	861	618	388.5	62.9	52	6.7	1.8	74.2	5	4	4	5	A-4
平均											856	730.5	469.6	64.3	62.8	7.5	2.2	74.8	6.0				



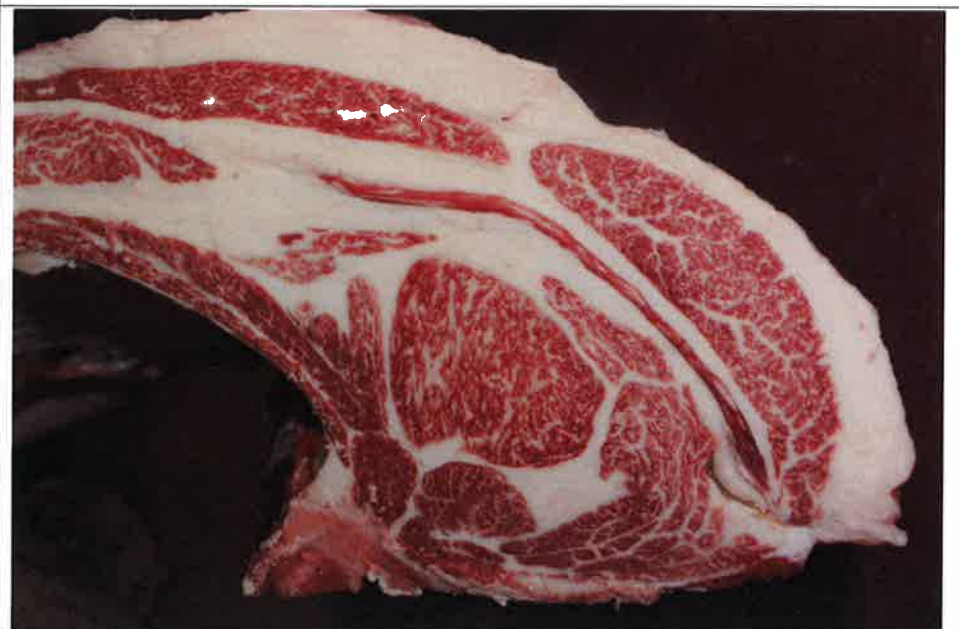
No 1 血統：忠富士×福桜 格付成績：A-5 BMSNo 8



No 2 血統：忠富士×北国7の8 格付成績：A-4 BMSNo 6



No 3 血統：福之国×福桜 格付成績：A-4 BMSNo 6



No 4 血統：忠富士×安平 格付成績：A-4 BMSNo 5



No 5 血統：忠富士×日向国 格付成績：A-5 BMSNo 9



No 6 血統：忠富士×福茂 格付成績：A-4 BMSNo 7



No 7 血統：福之国×福桜 格付成績：A-4 BMSNo 7



No 8 血統：福之国×福桜 格付成績：A-4 BMSNo 5



No 9 血統：勝平正×梅福6 格付成績：A-3 BMSNo 4



No 10 血統：忠富士×茂福 格付成績：A-4 BMSNo 5



No 11 血統：忠富士×安平 格付成績：A-4 BMSNo 5



No 12 血統：忠富士×福桜 格付成績：A-4 BMSNo 5

枝肉講評(全国和牛登録協会 情報解析課 勝田智博課長)

安平王の評価できる点として、枝の張り、ロース芯の大きさ、僧帽筋の厚さ、および周囲筋の充実、脂肪質、バラのサシの入りが良好で皮下脂肪薄く、父「安平」号らしい特徴がでていた。

また、惜しまれる点として、バラの大きさ、肉色、締り、モモヌケ等にバラツキが見られ、やや粗ザシ基調であったものの期待の持てる形質もあり、今後の判明する枝肉を含め検討する必要がある。